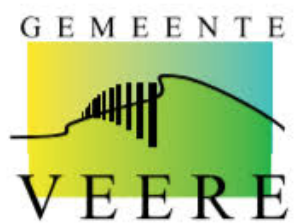


Begroting in één oogopslag



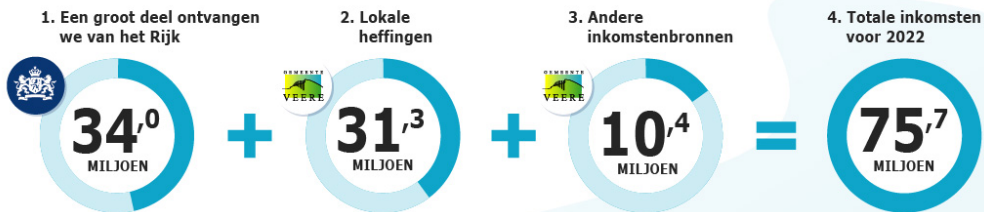
Begroting 2022

Investeren in leefbaarheid!

Deze 'Begroting in één oogopslag' geeft een beeld van wat de gemeente het komende jaar wil bereiken, wat daarvoor gedaan wordt en wat dat kost. We bezuinigen ondanks de stijgende kosten niet op zorg. Want ouderen en jongeren die zorg nodig hebben, moeten de juiste zorg krijgen. In de korte bestuursperiode van 2 jaar zijn er door de gemeente Veere een groot aantal maatregelen genomen om het mooie van Veere te behouden en te versterken. Veel doelstellingen uit het Hoofdlijnenprogramma zijn bereikt of staan in de steigers.

Het college van burgemeester en wethouders

Inkomsten Waar komt het geld vandaan?



Lokale heffingen

	Toeristenbelasting	€ 8.901.822
	Parkeren	€ 6.304.745
	Onroerendezaakbelasting (OZB)	€ 5.925.845
	Afalstoffenheffing	€ 3.752.894
	Rioolheffing	€ 2.579.723
	Forensenbelasting	€ 1.845.007
	Leges omgevingsvergunningen	€ 891.062
	Begraafplaatsrechten	€ 507.124
	Overige leges, rechten en retributies	€ 336.420
	Precariobelasting	€ 161.485
	Hondenbelasting	€ 137.166

Andere inkomstenbronnen

	Verkoop grond en gebouwen	€ 6.442.919
	Overige inkomsten	€ 1.705.881
	Reserve	€ 1.115.891
	Verhuuropbrengsten en pachten	€ 889.145
	Rente en winstuitkeringen	€ 196.823

Hoeveel betaalt een inwoner gemiddeld aan:

	Rioolheffing
Woningeigenaar:	€ 68,67
Meerpersoonshuishoudens:	€ 91,87
Eenpersoonshuishoudens:	€ 65,49

	Afalstoffenheffing*
Meerpersoonshuishoudens:	€ 233,-
Eenpersoonshuishoudens:	€ 220,-
*Bij 6 ledigingen	

	Hondenbelasting
Eerste hond	€ 71,77
Volgende honden	€ 126,06 per hond

	Woning in Veere*
Gemiddelde WOZ-waarde:	€ 313.000,-
OZB voor huiseigenaar:	€ 275,-
*Peildatum 1-1-2020	

Veere is een financieel gezonde gemeente waar mensen graag wonen en waar toeristen graag komen. We investeren daarom in de kwaliteit van onze omgeving. Het gemeentebestuur let hierbij goed op de woonlasten voor de inwoners. Daarom gaat de rioolheffing dit jaar niet omhoog. En stellen we de aangekondigde verhoging van 5% van de OZB een jaar uit. Na de invoering van Diftar hebben bewoners zelf invloed op een deel van de afvalstoffenheffing. Dit is afhankelijk van hoe goed je afval scheidt. De gemeente Veere behoort hiermee, ook in 2022, tot een van de goedkoopste gemeenten in Zeeland.

Uitgaven Waar gaat het geld naar toe?

Aantal inwoners

21.971 inwoners
Peildatum 01 januari 2021

33,6
MILJOEN

Wonen en werken

Per inwoner

	Ruimtelijke ordening	€ 7.102.875	€ 323
	Aanleg en onderhoud wegen	€ 5.499.848	€ 250
	Openbaar groen en recreatie	€ 5.026.970	€ 229
	Afvalverwijdering, -verwerking en milieu	€ 4.754.910	€ 216
	Parkeren	€ 2.860.935	€ 130
	Veiligheid	€ 2.811.289	€ 128
	Rioolwerkzaamheden en waterbeheer	€ 2.047.031	€ 93
	Economie	€ 1.577.321	€ 72
	Wonen en bouwen	€ 1.451.164	€ 66
	Begraafplaatsen	€ 453.802	€ 21

+

26,7
MILJOEN

Samenleving

Per inwoner




	Bijstand en begeleiding naar werk	€ 5.350.706	€ 244
	Maatschappelijke ondersteuning	€ 5.139.901	€ 234
	Jeugd	€ 5.088.137	€ 232
	Onderwijs	€ 2.635.245	€ 120
	Sociaal en cultureel werk	€ 2.331.763	€ 106
	Cultuur	€ 2.098.912	€ 96
	Sport	€ 2.030.302	€ 92
	Toegang individuele voorzieningen (WMO/Jeugd)	€ 1.062.491	€ 48
	Gezondheid	€ 948.288	€ 43

+

15,4
MILJOEN

Bestuur en dienstverlening

Per inwoner

	Organisatie en bestuur	€ 11.424.235	€ 520
	Dienstverlening	€ 677.165	€ 31
	Sparen/Overig	€ 3.328.614	€ 152

=

75,7
MILJOEN

Totale uitgaven

Totale uitgaven voor 2022 zijn begroot op € 75,7 miljoen.
De begroting is structureel in evenwicht.

Algemene reserve

€ 12,8 miljoen
Peildatum 01 januari 2022

